

VANI INTERRATI

Impermeabilizzazione interna

Prodotti e soluzioni tecniche



Impermeabilizzazione dall'interno dei vani interrati

La presenza di acqua nel sottosuolo a diretto contatto del manufatto non impermeabilizzato provoca una forte umidità nelle murature

La fonte principale del degrado e quindi dell'inagibilità di locali sotterranei o parzialmente interrati è l'acqua proveniente da infiltrazioni, da falda freatica o da sacche di acqua piovana dispersa nel terreno che stazionano sul muro controterra privo di una adeguata impermeabilizzazione e drenaggio.

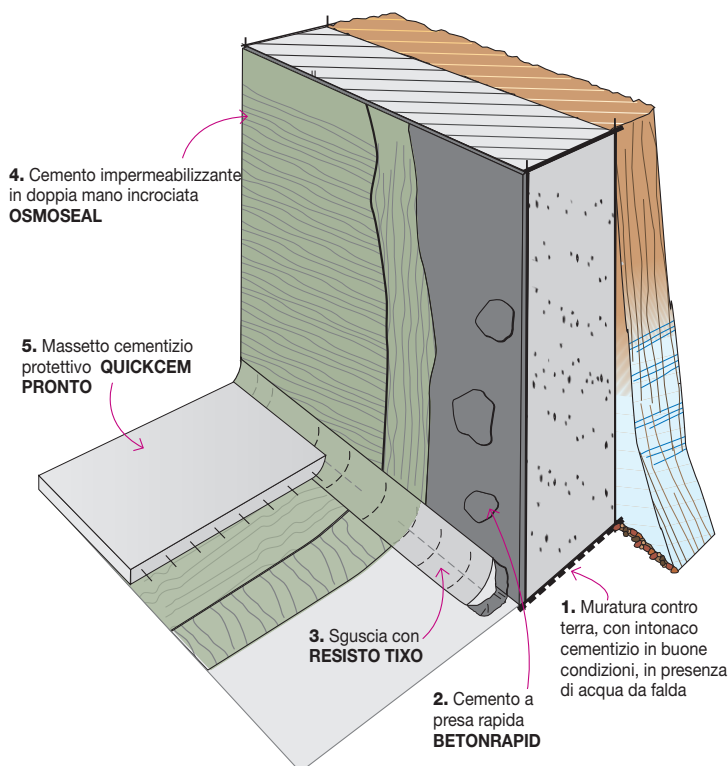
Nei casi più gravi, in presenza di falda freatica, l'acqua spinta dalla pressione idrostatica, tende a raggiungere all'interno del locale, lo stesso livello esterno, attraverso le fessure o vuoti capillari. L'acqua da infiltrazione può essere bloccata soltanto rendendo impermeabile la struttura di contenimento, alla quale è affidato il compito di reggere la spinta idrostatica.

Venute d'acqua



Impermeabilizzazione su supporti in calcestruzzo

Impermeabilizzazione interna, in presenza di infiltrazioni da acqua di falda, in assenza di adeguata impermeabilizzazione esterna



Stratigrafia del sistema

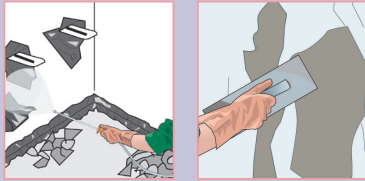
1. Muratura contro terra
2. Cemento a presa rapida **BETONRAPID**
3. Sguscia con **RESISTO TIXO**
4. Cemento impermeabilizzante **OSMOSEAL**
5. Massetto cementizio protettivo **QUICKCEM PRONTO**

1 TAMPONAMENTO VENUTE D'ACQUA



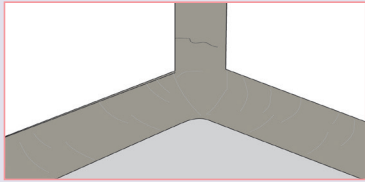
La prima operazione da fare è bloccare le venute d'acqua, che vanno aperte, pulite e successivamente chiuse mediante l'utilizzo del cemento idraulico a presa istantanea **BETONRAPID**.

2 PULIZIA E STUCCATURA



Eeguire la disintonacatura degli eventuali intonaci sino a trovare la superficie in calcestruzzo. Pulire le superfici da incrostazioni, boiacche, olii, disarmanti, parti friabili e polvere mediante scalpellatura, spazzolatura, idrolavaggio in pressione. • Stuccare le riprese di getto, i nidi di ghiaia e tutte le zone scalpellate, con malta a ritiro compensato della linea **RESISTO**.

3 CREAZIONE DELLE GUSCE



Formare gusce di raccordo pavimento-pareti con malta a ritiro compensato della linea **RESISTO** previa scassatura a coda di rondine.

4 CEMENTO OSMOTICO



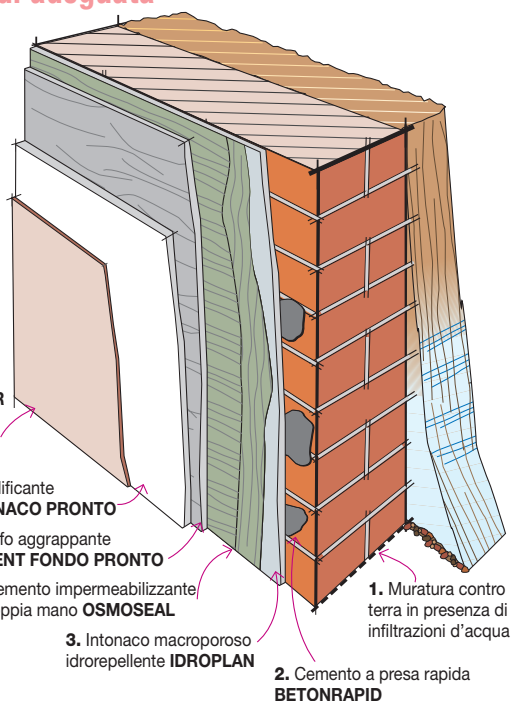
Bagnare le superfici prima dell'applicazione del cemento osmotico impermeabilizzante **OSMOSEAL** e procedere all'applicazione. Rimescolare durante l'utilizzo la boiacca di **OSMOSEAL** senza aggiungere acqua e applicare l'impasto entro un'ora dalla sua preparazione iniziando dall'alto verso il basso, partendo dalle pareti e terminando con il pavimento. L'applicazione va eseguita con pennello in tampico. Si stende una prima mano sul supporto fino ad ottenere uno strato coprente uniforme, poi si applica la seconda mano con le stesse modalità della prima, sul primo strato in fase di indurimento. Consumo: 3 kg/m².
Attendere almeno 24 ore (a circa 20°C) prima di procedere con la posa di successivi prodotti. L'impermeabilizzazione verrà eseguita a protezione totale, cioè pareti e pavimento.

5 MASSETTO PROTETTIVO

Si avrà cura poi, di gettare un massetto protettivo additivato con superfluidificante FLUXAN o idrofugo SATURFIX, avente un rapporto acqua/cemento 0,45.

Impermeabilizzazione su supporti misti in mattoni-pietra

Impermeabilizzazione interna,
in presenza di infiltrazioni da acqua di falda,
in assenza di adeguata



7. Finitura **SILICOLOR**
o **DECORFINE**
o **BioCALCECOLOR**

6. Intonaco deumidificante
POROVENT INTONACO PRONTO

5. Rinzafo aggrappante
POROVENT FONDO PRONTO

4. Cemento impermeabilizzante
in doppia mano **OSMOSEAL**

3. Intonaco macroporoso
idrorepellente **IDROPLAN**

2. Cemento a presa rapida
BETONRAPID

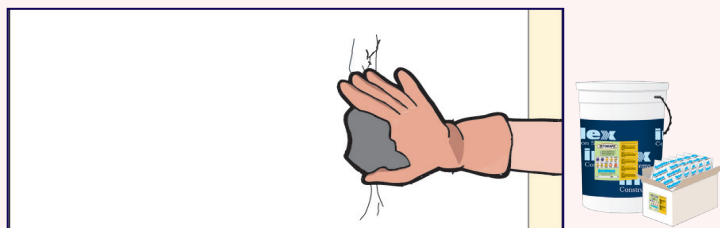
1. Muratura contro
terra in presenza di
infiltrazioni d'acqua

Stratigrafia del sistema

1. Muratura contro terra
2. Cemento a presa rapida **BETONRAPID**
3. Intonaco macroporoso idrorepellente **IDROPLAN**
4. Cemento impermeabilizzante **OSMOSEAL**
5. Rinzafo aggrappante **POROVENT FONDO PRONTO**
6. Intonaco deumidificante **POROVENT INTONACO PRONTO**
7. Finitura **SILICOLOR** o **DECORFINE** o **BioCALCECOLOR**

FASI DI INTERVENTO

1 SIGILLATURA DI FORI O CREPE

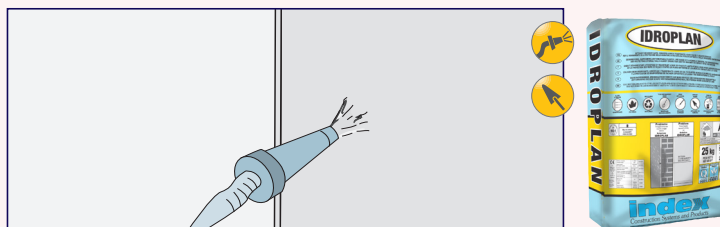


La prima operazione da fare è bloccare le venute d'acqua, che vanno aperte, pulite e successivamente chiuse mediante l'utilizzo del cemento idraulico a presa istantanea **BETONRAPID**.

2 PULIZIA

• Disintonacare il vecchio intonaco per circa 1 m oltre il segno del livello massimo raggiunto dall'umidità nel corso delle stagioni. • Spazzolare energicamente la superficie, asportando tutti i materiali incoerenti privi di consistenza, olii, disarmanti, sali, polvere e sporco in genere mediante picchettatura, spazzolatura e idrolavaggio. Riempire eventuali cavità con cocci di mattone e malta bastarda.

3 INTONACO IDROREPELLENTE



Procedere all'applicazione dell'intonaco **IDROPLAN** in una o più mani fino a raggiungere lo spessore minimo consigliato di 2 cm. L'intonaco può essere applicato a mano con cazzuola o a macchina con le comuni intonacatrici seguendo le normali avvertenze di applicazione degli intonaci. Il tempo di lavorabilità è tale da permettere la posa in opera su qualsiasi soluzione architettonica. Consumo: 14 kg/m²×cm. **Attendere almeno 48 ore (a circa 20°C) prima di procedere con la posa di successivi prodotti.**

FASI DI INTERVENTO

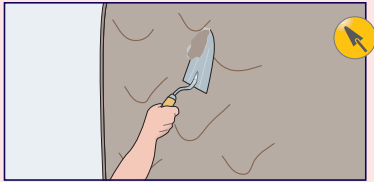
4 CEMENTO OSMOTICO



Bagnare le superfici prima dell'applicazione del cemento osmotico impermeabilizzante **OSMOSEAL** e procedere all'applicazione. Rimescolare durante l'utilizzo la boiaccia di **OSMOSEAL** senza aggiungere acqua e applicare l'impasto entro un'ora dalla sua preparazione iniziando dall'alto verso il basso, partendo dalle pareti e terminando con il pavimento. L'applicazione va eseguita con pennello in tampico.

Si stende una prima mano sul supporto fino ad ottenere uno strato coprente uniforme, poi si applica la seconda mano con le stesse modalità della prima, sul primo strato in fase di indurimento. Consumo: 3 kg/m². **Attendere almeno 24 ore (a circa 20°C) prima di procedere con la posa di successivi prodotti.** L'impermeabilizzazione verrà eseguita a protezione totale, cioè pareti e pavimento.

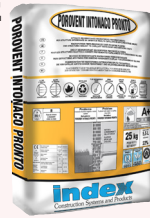
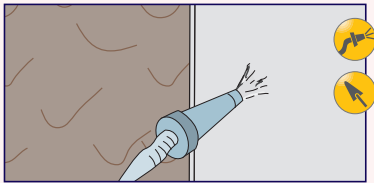
5 RINZAFFO ANTISALINO



Applicare una mano di rinzafo antisalino aggrappante **POROVENT FONDO PRONTO** con uno spessore massimo di circa 0,5 cm per creare il supporto ideale alla posa del successivo intonaco deumidificante. Consumo: circa 7-8 kg/m².

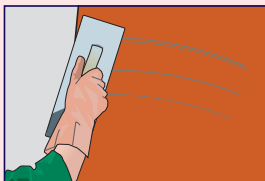
Attendere almeno 24 ore (a circa 20°C) prima di procedere con la posa di successivi prodotti.

6 INTONACO DEUMIDIFICANTE



Procedere all'applicazione dell'intonaco **POROVENT INTONACO PRONTO**. Lo spessore minimo consigliato è di 2 cm. L'intonaco può essere applicato a mano con cazzuola o a macchina con le comuni intonacatrici seguendo le normali avvertenze di applicazione degli intonaci. Per applicazioni manuali usare circa il 20% di acqua pulita evitando di prolungare la mescolazione oltre 3-4 minuti. La lavorabilità è tale da permettere la posa in opera su qualsiasi soluzione architettonica. Consumo: 12÷13 kg/m²×cm. **Attendere il corretto indurimento e maturazione del ciclo prima di applicare delle finiture.**

7 FINITURA DECORATIVA



Attendere il corretto asciugamento dell'intonaco. Per le finiture si consiglia di impiegare rivestimenti minerali decorativi tipo **BioDECORFINE**, **BioRASOCAL**, **DECORFINE**, **DECORFINE SIL**, oppure pitture murali molto traspiranti a base di silicati o calce tipo **SILICOLOR**, **BioCALCECOLOR**.

REFERENZE



Altri lavori sono disponibili sul sito www.indexspa.it nella sezione "Referenze"

Finiture decorative LONG LIFE COLOURS*



il bello dei colori che durano nel tempo

* per le finiture:
BioDECORFINE P300
DECORFINE SIL
SILICOLOR

15 colori
disponibili per
DECORFINE



Disponibile solo
colore bianco
BioCALCECOLOR
BioRASOCAL

IMPIANTO PRODUTTIVO

Prodotti per il risanamento delle murature,
l'impermeabilizzazione, il ripristino del calcestruzzo.



index»»»
Construction Systems and Products

www.indexspa.it



Esportiamo in più di 100 paesi al mondo

INDEX Construction Systems and Products S.p.A.
via G. Rossini, 22 - 37060 Castel d'Azzano (Verona)

T. +39 045 8546201 - F. +39 045 518390 - e.mail: index@indexspa.it
e-mail Informazioni Tecniche Commerciali: tecom@indexspa.it